

OptiPlex 5040 Small Form Factor

Quick Start Guide

Οδηγός γρήγορης έναρξης

Guia de iniciação rápida

Краткое руководство по началу работы

מדריך התחלה מהירה



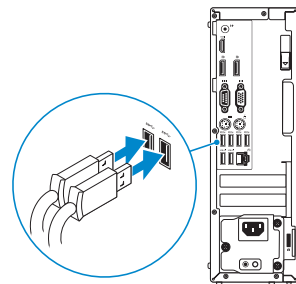
1 Connect the keyboard and mouse

Συνδέστε το πληκτρολόγιο και το ποντίκι

Ligar o teclado e o rato

Подсоедините клавиатуру и мышь

חבר את המקלדת ואת העכבר



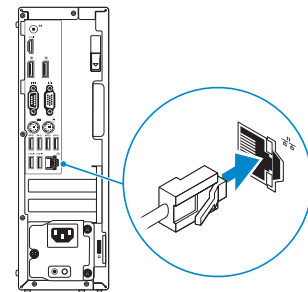
2 Connect the network cable — optional

Συνδέστε το καλώδιο δικτύου — προαιρετικά

Ligar o cabo de rede — opcional

Подсоедините сетевой кабель (заказывается дополнительно)

חבר את כבל הרשת — אופציונלי



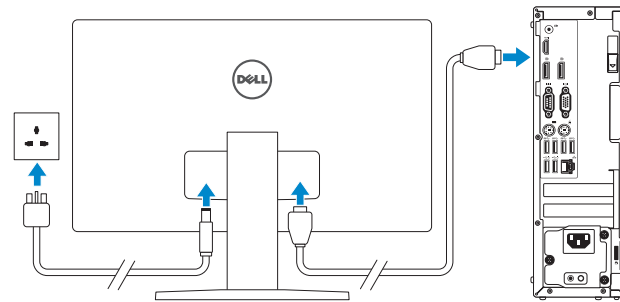
3 Connect the display

Συνδέστε την οθόνη

Ligar o monitor

Подключите дисплей

חבר את הצג



NOTE: If you ordered your computer with a discrete graphics card, connect the display to the discrete graphics card.

ΣΗΜΕΙΩΣΗ: Αν παραγγείλατε τον υπολογιστή σας με χωριστή κάρτα γραφικών, συνδέστε την οθόνη στη χωριστή κάρτα γραφικών.

NOTA: Caso tenha encomendado o computador com uma placa gráfica separada, ligue o monitor à placa gráfica separada.

ПРИМЕЧАНИЕ: Если вы заказали компьютер с дискретной видеокартой, подключите дисплей к дискретной видеокарте.

הערה: אם הזמנת את המחשב עם כרטיס גרפי נפרד, חבר את הצג לכרטיס הגרפי הנפרד.

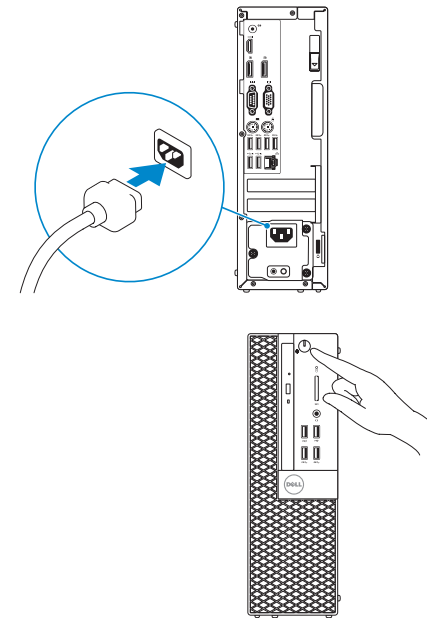
4 Connect the power cable and press the power button

Συνδέστε το καλώδιο τροφοδοσίας και πιάστε το κουμπί λειτουργίας

Ligar o cabo de alimentação e premir o botão de ligação

Подсоедините кабель питания и нажмите кнопку питания

חבר את כבל החשמל ולחץ על לחצן ההפעלה



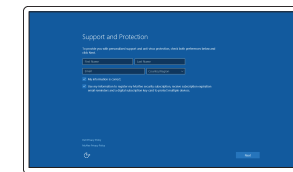
5 Finish Windows 10 setup

Τελειώστε την εγκατάσταση των Windows 10

Concluir a configuração do Windows 10

Завершите установку Windows 10

Windows 10 הגדרת יימ



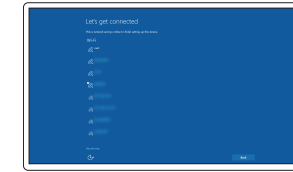
Enable Support and Protection

Ενεργοποίηση υποστήριξης και προστασίας

Ativar suporte e proteção

Включите поддержку и защиту

הפעל תמיכה והגנה



Connect to your network

Σύνδεση στο δίκτυό σας

Estabelecer ligação à rede

Подключитесь к сети

התחבר לרשת

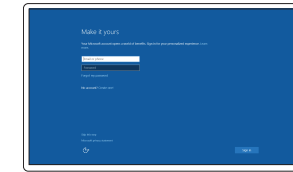
NOTE: If you are connecting to a secured wireless network, enter the password for the wireless network access when prompted.

ΣΗΜΕΙΩΣΗ: Αν πρόκειται να συνδεθείτε σε ασφαλές ασύρματο δίκτυο, πληκτρολογήστε τον κωδικό πρόσβασης στο ασύρματο δίκτυο όταν παρουσιαστεί η σχετική προτροπή.

NOTA: Se estiver a estabelecer ligação a uma rede sem fios protegida, quando for solicitado, introduza a palavra-passe de acesso à rede sem fios.

ПРИМЕЧАНИЕ: В случае подключения к защищенной беспроводной сети при появлении подсказки введите пароль для доступа к беспроводной сети.

הערה: אם אתה מתחבר לרשת אלחוטית מאובטחת, הוּן את סיסמת הגישה אל הרשת האלחוטית כאשר תתבקש לעשות זאת.



Sign in to your Microsoft account or create a local account

Συνδεθείτε στον λογαριασμό σας στη Microsoft ή δημιουργήστε τοπικό λογαριασμό
Iniciar sessão numa conta Microsoft ou criar uma conta local

Войдите в учетную запись Microsoft или создайте локальную учетную запись

היכנס לחשבון שלך או צור חשבון מקומי

Product support and manuals

Υποστήριξη και εγχειρίδια προϊόντων
Suporte de produtos e manuais
Техническая поддержка и руководства по продуктам
תמיכה ומדריכים למוצר

Dell.com/support
Dell.com/support/manuals
Dell.com/support/windows

Contact Dell

Επικοινωνία με την Dell | Contactar a Dell
Обратитесь в компанию Dell | Dell לך אה

Dell.com/contactdell

Regulatory and safety

Ρυθμιστικοί φορείς και ασφάλεια
Regulamentos e segurança
Соответствие стандартам и технике безопасности
תקנות ובטיחות

Dell.com/regulatory_compliance

Regulatory model

Μοντέλο κατά τους ρυθμιστικούς φορείς | Modelo regulamentar
Модель согласно нормативной документации | דגם תקינה

D11S

Regulatory type

Τύπος κατά τους ρυθμιστικούς φορείς | Tipo regulamentar
Тип согласно нормативной документации | סוג תקינה

D11S001

Computer model

Μοντέλο υπολογιστή | Modelo do computador
Модель компьютера | מודל מחשב

OptiPlex 5040 SFF

Locate Dell apps

Εντοπισμός εφαρμογών της Dell | Localizar as aplicações Dell
Найдите приложения Dell | Dell יישומי דגם



Dell Product Registration

Register your computer

Δήλωση του υπολογιστή σας
Registrar o computador
Зарегистрируйте компьютер
רשום את המחשב שלך



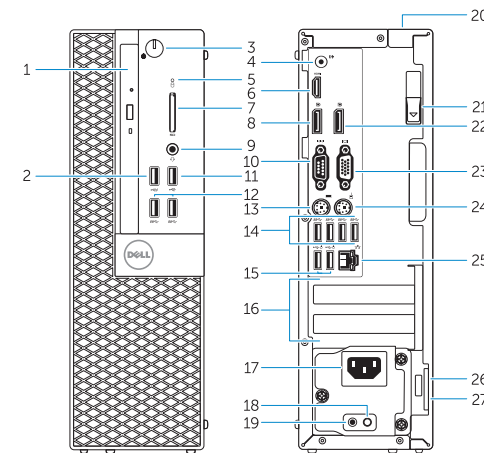
Dell SupportAssist

Check and update your computer

Έλεγχος και ενημέρωση του υπολογιστή σας
Verificar e actualizar o computador
Проверяйте и обновляйте свой компьютер
בדוק ועדכן את המחשב שלך

Features

Δυνατότητες | Funcionalidades | Характеристики | תונות



- Optical-drive bay
- USB 2.0 connector with PowerShare
- Power button/Power light
- Line-out connector
- Hard-drive activity light
- HDMI connector
- Memory card reader (optional)
- DisplayPort connector
- Headphone connector
- Serial connector
- USB 2.0 connector
- USB 3.0 connectors
- PS2/Keyboard connector
- USB 3.0 connectors
- USB 2.0 connectors (Supports Smart Power On)
- Expansion-card slots
- Power connector
- Power-supply diagnostic button
- Power-supply diagnostic light
- Cable-cover lock slot
- Release latch
- DisplayPort connector
- VGA connector (optional)
- PS2/Mouse connector
- Network connector
- Security-cable slot
- Padlock ring

- Φατνίο μονάδας οπτικού δίσκου
- Σύνδεσμος USB 2.0 με PowerShare
- Κουμπί λειτουργίας/Λυχνία κατάστασης τροφοδοσίας
- Σύνδεσμος εξόδου γραμμής
- Λυχνία δραστηριότητας σκληρού δίσκου
- Σύνδεσμος HDMI
- Μονάδα ανάγνωσης καρτών μνήμης (προαιρετικά)
- Σύνδεσμος DisplayPort
- Σύνδεσμος ακουστικών
- Σειριακός σύνδεσμος
- Σύνδεσμος USB 2.0
- Σύνδεσμοι USB 3.0
- Σύνδεσμος PS2/πληκτρολόγιο
- Σύνδεσμοι USB 3.0
- Σύνδεσμοι USB 2.0
- Σύνδεσμοι USB 2.0 (υποστηρίζουν έξυπνη ενεργοποίηση)
- Υποδοχές καρτών επέκτασης
- Σύνδεσμος τροφοδοσίας
- Κουμπί διαγνωστικών τροφοδοτικού
- Λυχνία διαγνωστικών τροφοδοτικού
- Υποδοχή κλειδαριάς καλύμματος καλωδίων
- Μάνταλο αποδέσμευσης
- Σύνδεσμος DisplayPort
- Σύνδεσμος VGA (προαιρετικά)
- Σύνδεσμος PS2/ποντικιού
- Σύνδεσμος δικτύου
- Υποδοχή καλωδίου ασφαλείας
- Κρίκος λουκέτου

- Compartimento para unidade óptica
- Entrada USB 2.0 com PowerShare
- Botão de alimentação/luz de alimentação
- Conector de saída de linha
- Luz de actividade da unidade de disco rígido
- Conector HDMI
- Conector para auscultadores (opcional)
- Conector DisplayPort
- Conector para auscultadores
- Conector série
- Conector USB 2.0
- Entradas USB 3.0
- Conector PS2/teclado
- Entradas USB 3.0
- Conectores USB 2.0 (suporta Ativação inteligente)
- Ranuras para placas de expansão
- Conector de alimentação
- Botão de diagnóstico da fonte de alimentação
- Luz de diagnóstico da fonte de alimentação
- Ranhura de segurança da cobertura dos cabos
- Trinco de desbloqueio
- Conector DisplayPort
- Conector VGA (opcional)
- Conector PS2/rato
- Conector de rede
- Ranhura do cabo de segurança
- Anel para cadeado

- Отсек оптического дисковода
- Разъем USB 2.0 с поддержкой функции PowerShare
- Кнопка питания/индикатор питания
- Разъем линейного выхода
- Индикатор работы жесткого диска
- Разъем HDMI
- Устройство чтения карт памяти (заказывается дополнительно)
- Разъем DisplayPort
- Разъем для подключения наушников
- Последовательный разъем
- Разъем USB 2.0
- Разъемы USB 3.0
- Разъем клавиатуры/PS2
- Разъемы USB 3.0
- Разъемы USB 2.0 (с функцией интеллектуального питания)
- Слоты для карт расширения
- Разъем питания
- Кнопка диагностики блока питания
- Диагностический индикатор блока питания
- Разъем блокировки крышки кабеля
- Фиксатор
- Разъем DisplayPort
- Разъем VGA (заказывается дополнительно)
- Разъем мыши/PS2
- Сетевой разъем
- Разъем для защитного кабеля
- Проушина для навесного замка

- תא כונן אופטי
- מחבר USB 2.0 עם PowerShare
- לחצן הפעלה/נורית הפעלה
- מחבר קו-יציאה (Line-out)
- נורית פעילות של כונן קשיח
- מחבר HDMI
- קורא כרטיס זיכרון (אופציונלי)
- מחבר DisplayPort
- מחבר אוזניות
- מחבר טורי
- מחבר USB 2.0
- מחברי USB 3.0
- מחבר PS2/מקלדת
- מחברי USB 3.0
- מחברי USB 2.0 (תומכים בהפעלה חכמה)
- חריצים לכרטיסי הרחבה
- מחבר מתח
- לחצן אבחון ספק זרם
- נורית אבחון ספק זרם
- חריץ נעילת כיסוי כבל
- תפס שחרור
- מחבר DisplayPort
- מחבר VGA (אופציונלי)
- מחבר PS2/עכבר
- מחבר רשת
- חריץ כבל אבטחה
- טבעת של מנעול תליה



057T96A00

